

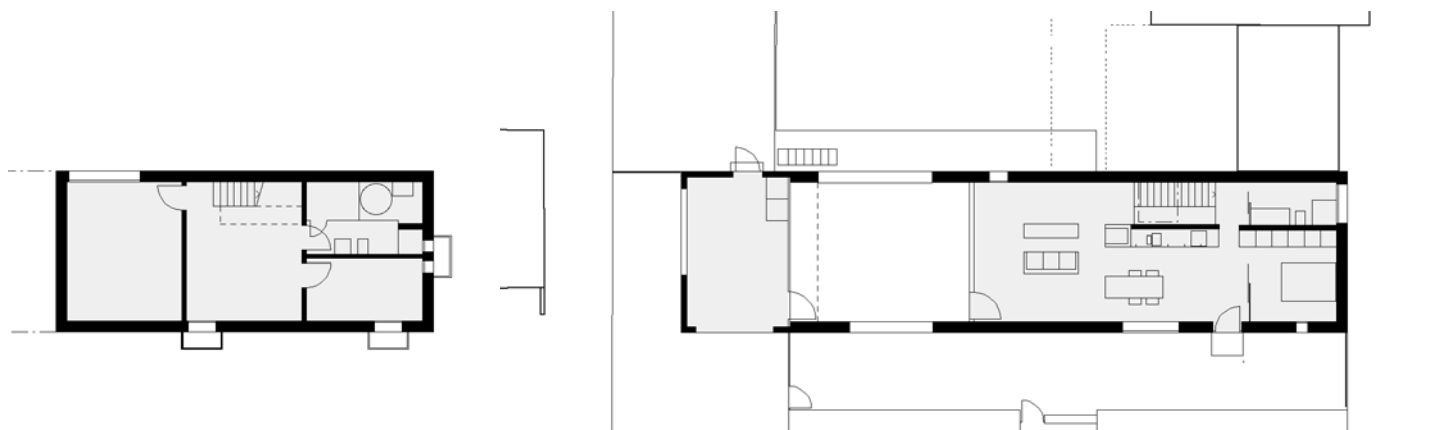


Neubau Wohnhaus  
Signinastrasse 38, 7000 Chur

Die Parzelle mit dem bestehenden Haus aus den 50er-Jahren liegt in einem mit Ein- und Mehrfamilienhäuser durchmischten Quartier der Stadt Chur. Die Eigentümerin verkauft ihr Haus und errichtet auf dem verbliebenen Teil der Parzelle ein Studio für Ihre veränderten Wohnbedürfnisse.

Das Gebäude als Abfolge von Wohnräumen, Innenhof und Garage erstreckt sich entlang der Quartierstrasse als eingeschossiges Volumen. Als Reaktion auf die engen Beziehungen zur Strasse ist der Wohnbereich introvertiert ausgerichtet und die Fassade ist raumhaltig gestaltet. Ein Vorhang aus Glyzinien bildet einen Filter zu Strassenraum und Nachbarschaft und schützt den als Wohnraumerweiterung konzipierten Innenhof vor Einblicken. Die Aussenwände sind mit einem Einsteinmauerwerk ausgebildet und innen wie aussen mit Sumpfkalk verputzt. Das Dach ist aus Holz konstruiert, die Hängevorrichtung der grünen Ummantelung ist aus Stahl. Die Baukonstruktion und Gebäudetechnik erfüllen den Minergie-Standard.

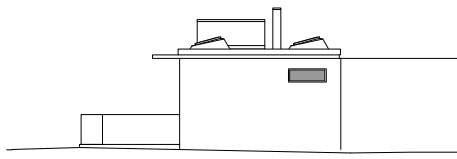
(Fotos © Ralph Feiner)



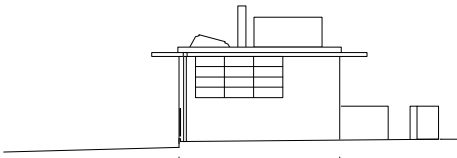
Untergeschoss

Erdgeschoss

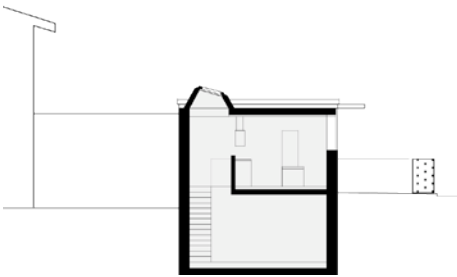




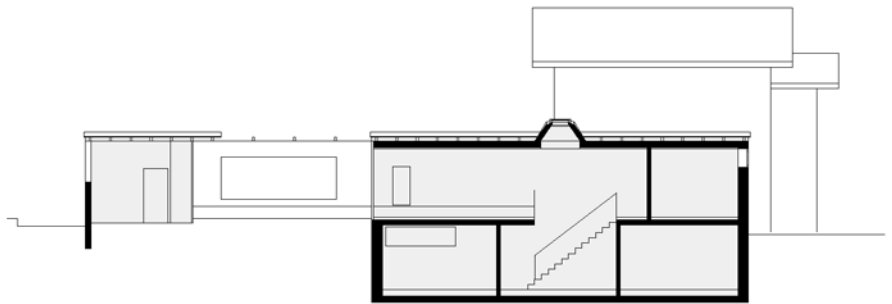
Nordostfassade



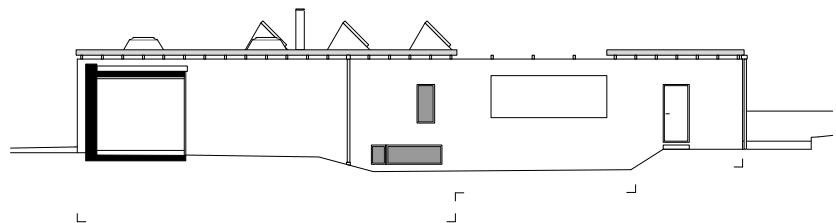
Südwestfassade



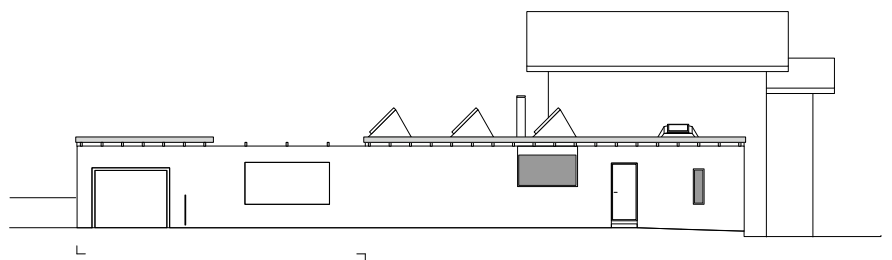
Querschnitt



Längsschnitt



Nordwestfassade



Südostfassade