



Neubau Wohnhaus Ardisla A
Via Burgaisa 7, 7013 Domat/Ems

Das neue Wohnquartier Ardisla in Domat/Ems wurde auf Grundlage einer Quartierplanung mit Richtprojektierung entwickelt. Die sehr gute Verkehrsanbindung für den privaten Individualverkehr, wie auch die unmittelbare Nähe zur Bushaltestelle der Linien Domat/Ems – Chur, zu den regionalen Velowegen und dem Naherholungsgebiet sind grosse Standortqualitäten des neuen Wohnquartiers. Schule und Nahversorgungseinrichtungen sind in kurzer Distanz erreichbar.

Herzstück der Bebauung ist der Amedespark. Der gestaltete Grünraum mit unterschiedlichen Baumarten und Freiflächen verfügt über Spiel- und Sitzgelegenheiten für Kinder und Erwachsene.

Das Wohnhaus Ardisla A mit insgesamt 13 Eigentumswohnungen steht an unverbaubarer Lage zwischen Amedespark und den Familiengärten und damit fernab vom Durchgangsverkehr am Ende der als Sackgasse ausgebildeten Via Burgaisa.

Das kompakte Wohnhaus mit Flachdach ist Minergie P zertifiziert. Mit insgesamt vier Vollgeschossen, einem Attika- und einem Kellergeschoss bietet es ein unterschiedliches Wohnungsangebot von 2 1/2-, 3 1/2-, 4 1/2- und 5 1/2-Zimmerwohnungen in einem hochwertigen Ausbaustandard. Die Wohnungen verfügen über helle, gut nutzbare Grundrisse. Die Wohn- und Essräume sind jeweils zu mehreren Seiten orientiert. Sämtliche Wohnungen verfügen über grosszügig bemessene Loggien oder Terrassen.

(Fotos © Ralph Feiner)

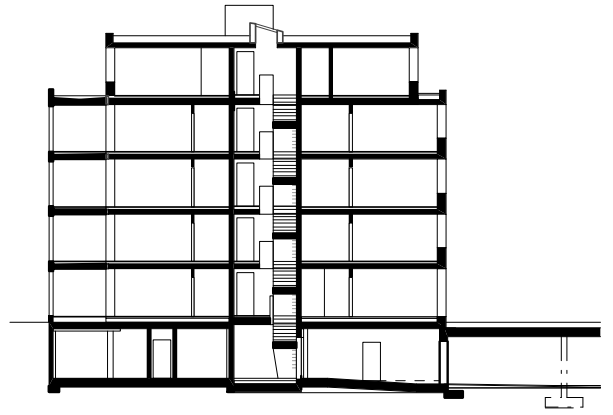


Westansicht

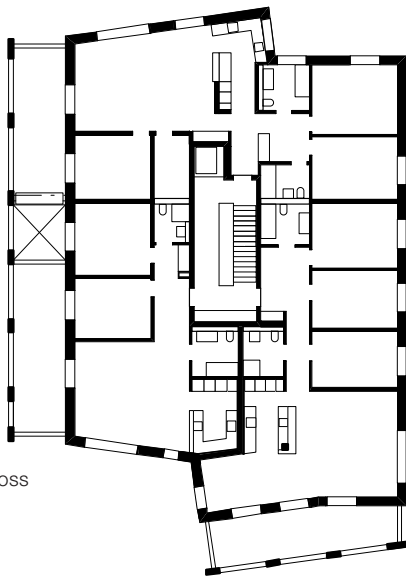




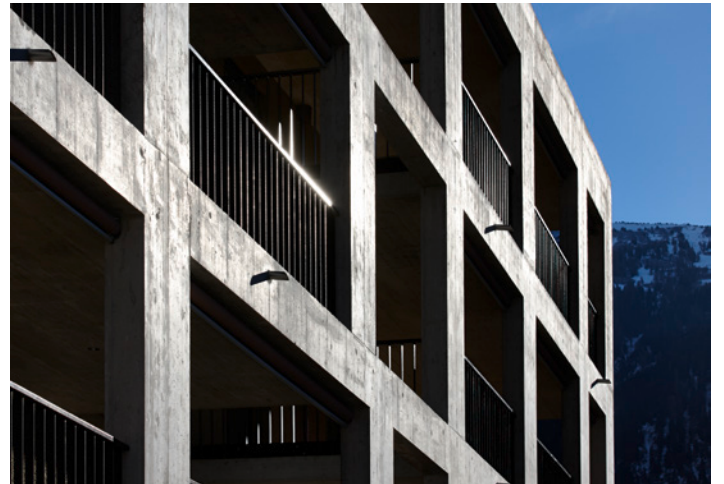
Südansicht



Querschnitt



Normalgeschoss



Erdgeschoss

